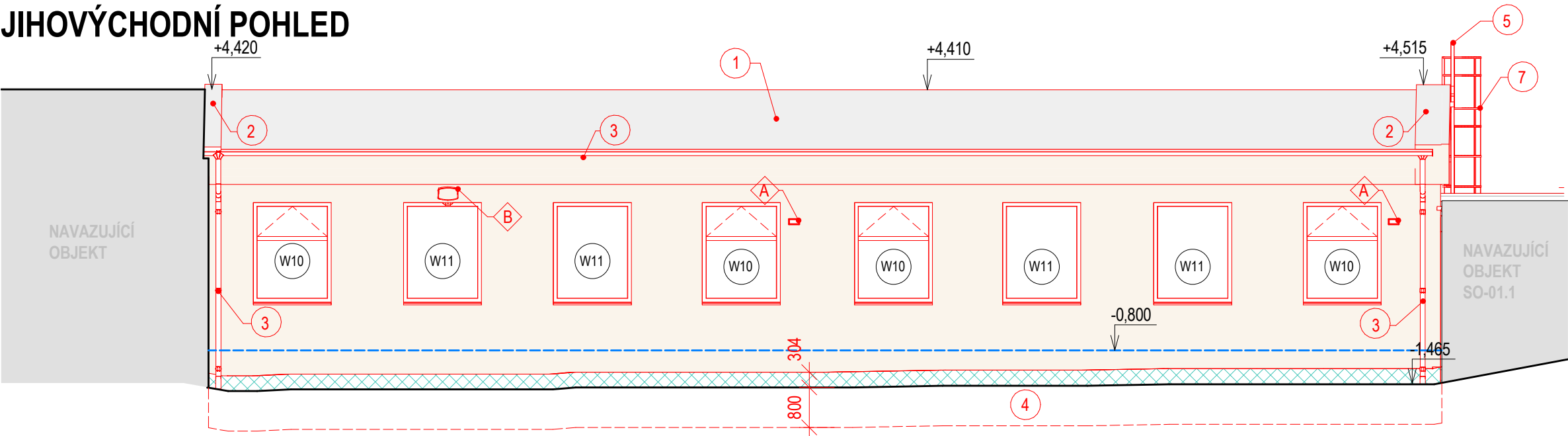


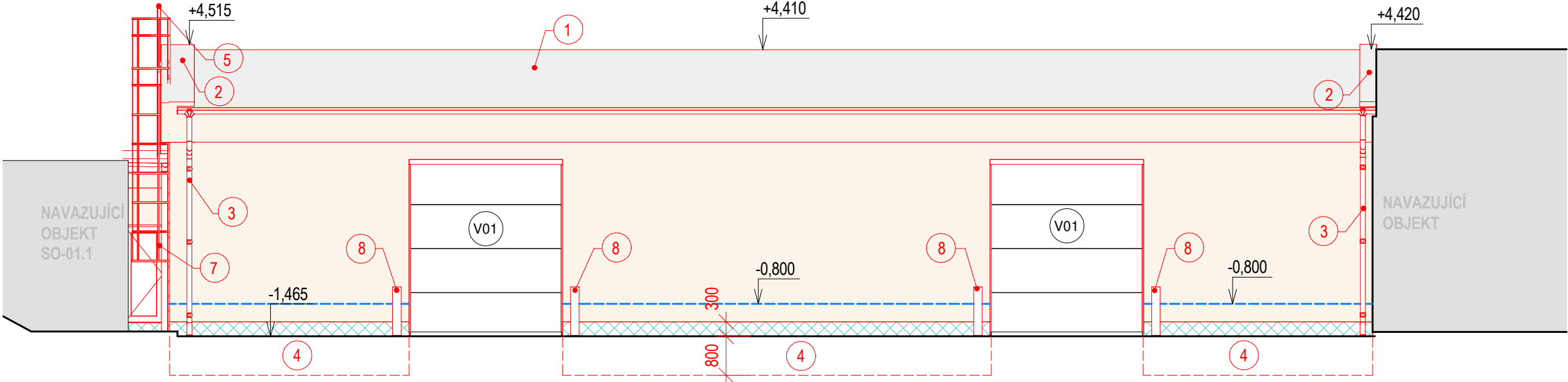
Jihovýchodní pohled



Legenda materiálů

Stávající konstrukce	
	STÁVAJÍCÍ KONSTRUKCE
Nové konstrukce	
	KONTAKTNÍ ZATEPLOVACÍ SYSTÉM ETICS - XPS tl. 160 mm $\lambda = 0,035 \text{ W} \cdot \text{m}^{-1} \cdot \text{K}^{-1}$, DODÁVKA FASÁDNÍHO SYSTÉMU VČETNĚ DOPLŇKŮ SKLADBA VIZ VÝKRES SKLADEB KONSTRUKCÍ
	KONTAKTNÍ ZATEPLOVACÍ SYSTÉM ETICS - EPS S PŘÍMĚSÍ GRAFITU tl. 160mm $\lambda = 0,032 \text{ W} \cdot \text{m}^{-1} \cdot \text{K}^{-1}$ DODÁVKA FASÁDNÍHO SYSTÉMU VČETNĚ DOPLŇKŮ SKLADBA VIZ VÝPIS SKLADEB KONSTRUKCÍ
ROZHRANÍ POVRCHOVÉ ÚPRAVY	
	ETICS TENKOVrstvá PROBARVENÁ OMÍTKA
	ETICS PROBARVENÁ VODOODPUDIVÁ OMÍTKA

Severovýchodní pohled



Legenda odkazů - bourací práce

- 1

SEDLOVÁ STŘECHA SCH4a
NOVÁ SKLADBA SOUVRSTVÍ STŘECHY - VIZ SKLADBY KONSTRUKCÍ
- 2

OPLECHOVÁNÍ ATIKY
NOVÉ ZATEPLENÍ A OPLECHOVÁNÍ ATIKY
- 3

DEŠŤOVÉ ŽLABY A SVODY
NOVÉ DEŠŤOVÉ ŽLABY A SVODY - POZINK LAKOVANÝ
U SVODU DOJDE K POSUNUTÍ LAPAČE STŘEŠNÍCH SPLAVENIN + UPRAVENÍ NAPOJENÍ DO DEŠŤOVÉ KANALIZACE
- 4

ZATEPLENÍ SOKLU
ZATEPLENÍ PODZEMNÍ ČÁSTI SOKLU 800 mm POD A 300 mm NA ÚROVĚŇ PŘILEHLÉHO TERÉNU
- 5

NOVÝ POŽÁRNÍ ŽEBŘÍK MEZI STŘECHAMI
PROVEDENÍ BEZ OCHRANNÉHO KOŠE A SUCHOVODU
- 6

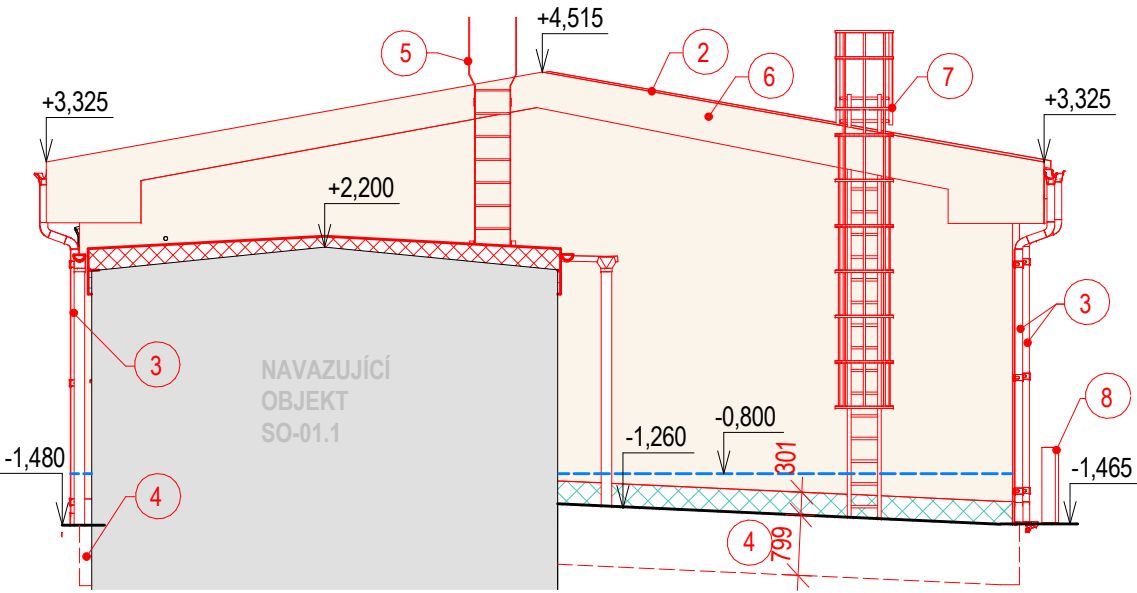
PROFILACE FASÁDY A ŘÍMSY
STÁVAJÍCÍ PROFILACE FASÁDY A ŘÍMSY BUDOU OKOPÍROVÁNY ZATEPLOVACÍM SYSTÉMEM V PLNĚ TLOUŠŤCE
- 7

NOVÝ POŽÁRNÍ ŽEBŘÍK
PROVEDENÍ DLE ČSN 74 3282 JEDEN ŠTĚŘIN PROVEDEN JAKO POŽÁRNÍ SUCHOVOD 2xSPOJKA B75
- 8

OCHRANNÉ SLOUPKY
OCELOVÝ OCHRANNÝ SLOUPEK - ø 90 mm, VÝŠKA SLOUPKU 1 000 mm, POVRCHOVÁ ÚPRAVA - PRAŠKOVANÁ BARVA NA ZINEK ŽLUTÁ RAL 1021 S ČERNÝMI PRUHY RAL 9005, KOTVENO NA CHEMICKOU KOTVU DO BETONOVÉHU ZÁKLADU 500x500 mm HLOUBKY 800 mm
POČET - 4 KS

PZN. POŽÁRNÍ ŽEBŘÍK BUDE OSAZEN PŘES BLOK PRO PŘERUŠENÍ TEPELNÉHO MOSTU
PZN. DEŠŤOVÉ SVODY BUDOU OSAZENY PŘES KOTVÍCÍ HMOŽDINKU DO POLYSTYRENU PRO DEŠ. SVODY

Severozápadní pohled



Poznámky

1. TATO DOKUMENTACE JE ZPRACOVÁNA V ROZSAHU PRO PROVEDENÍ STAVBY, PŘÍPADNÉ ZMĚNY A ODCHYLKY OD PROJEKTOVÉ DOKUMENTACE MUSÍ SCHVÁLIT GENERÁLNÍ PROJEKTANT.
2. PŘED ZAHÁJENÍM BOURACÍCH PRACÍ JE NUTNÉ SE SEZNÁMIT S CELÝM SOUBOREM DOKUMENTACE VČETNĚ TEXTOVÉ ČÁSTI.
3. PŘED ODSTRAŇOVÁNÍM KONSTRUKCÍ JE NUTNÉ SE UJISTIT, ŽE V TĚCHTO KONSTRUKCÍCH NEVEDOU ŽÁDNÉ INSTALACE (SILNOPROUD, SLABOPROUD, VODOVOD,...)
4. VEŠKERÉ ROZMĚRY JE NUTNO OVĚŘIT NA STAVBĚ.
5. DOKUMENTACE JE AUTORSKÝM DÍLEM A MŮŽE BYT UŽITA VÝHRADNĚ K ÚČELU NA NÍ UVEDENÉMU A SMLUVNĚ DOHODNUTÉMU MEZI AUTOREM A OBJEDNATELEM
6. INTERIÉR STAVBY JE ZAKRESLEN POUZE SCHÉMATICKY NEBOŽ NENÍ PŘEDMĚTEM NAVRHOVANÝCH ZMĚN ANI NEMÁ SOUVISLOST S PROVÁDĚNÝMI PRACEMI.
7. DEMONTOVANÉ PRVKY, URČENY K OPĚTOVNÉ MONTÁŽI BUDOU ULOŽENY A ZACHOVÁNY PRO NÁSLEDNÉ POUŽITÍ.
8. DETAILS KONSTRUKČNÍHO ŘEŠENÍ NUTNO PROJEDNAT V RÁMCI VÝROBNÍ, POPŘ. DÍLENSKÉ DOKUMENTACE
9. PROSTUPY POŽ.DĚLÍCÍMI KONSTRUKCEMI UTĚSNIT V SOULADU S VYHL. 23/2008 Sb. V PLATNÉM ZNĚNÍ A ČSN 73 0810
10. DILATAČNÍ SPÁRY VYPLNIT TRVALE PRUŽNÝM MATERIÁLEM A OPATŘIT PODLAHOVÝMI, POPŘ. STĚNOVÝMI DILATAČNÍMI LIŠTAMI
11. NAPOJENÍ PLOCH ROZDÍLNÝCH MATERIÁLŮ NEBO PODKLADŮ U OMÍTEK PROVÉST POMOCÍ SKLOTEXILNÍ MŘÍŽKY
12. STÁVAJÍCÍ VNĚJŠÍ OMÍTKY OBVODOVÝCH STĚN BUDOU ODSTRANĚNY V ROZSAHU 100 % A NÁSLEDNĚ ZAPRAVENY JÁDROVOU VPC OMÍTKOU
13. STÁVAJÍCÍ KERAMICKÉ OBKLADY OBVODOVÝCH STĚN BUDOU ODSTRANĚNY V ROZSAHU 100 % A NÁSLEDNĚ ZAPRAVENY JÁDROVOU VPC OMÍTKOU
14. STÁVAJÍCÍ LAPAČE STŘEŠNÍCH BUDOU NAHRAZENY NOVÝMI (4 KS), KTERÉ BUDOU POSUNUTY O TLOUŠŤKU ETICS SMĚREM OD OBJEKTU A NAPOJENY DO STÁVAJÍCÍ KANALIZACE
15. STÁVAJÍCÍ ELEKTROINSTALACE VEDENÉ PO FASÁDĚ BUDOU PO ODSTRANĚNÍ OMÍTKY ZASEKÁNY A ZAOMÍTÁNY

Souřadnicový systém - JTSK

Výškový systém - Bpv

1.NP = ±0,000 = ÚROVEŇ STÁVAJÍCÍ PODLAHY HLAVNÍHO VSTUPU

				GREMIS, s.r.o. Jihlavská 230 594 01 Velké Meziříčí IČ: 10544451 DIČ: CZ10544451 tel.: 566 523 751 PROVOZOVNA: Jamská 2486/8 591 01 Žďár nad Sázavou		OTISK AUTORIZAČNÍHO RAŽÍTKA	
HLAVNÍ ING. PROJEKTU:	Ing. Vítězslav Gregar	E-MAIL: v.gregar@gremis.cz	TELEFON: +420 739 223 394				
ZODPOVĚDNÝ PROJEKTANT:	Ing. Vítězslav Gregar	E-MAIL: v.gregar@gremis.cz	TELEFON: +420 739 223 394				
VYPRACOVAL:	Ing. Radek Frňukal	E-MAIL: r.frňukal@gremis.cz	TELEFON: +420 739 223 394				
INVESTOR: Krajská správa a údržba silnic Vysočiny, Kosovská 1122/16, 586 01 Jihlava, IČ: 00090450							
OBEČ:	Žďár nad Sázavou [595209]	KRAJ:	Kraj Vysočina	KRAJ. ÚŘAD:	Krajský úřad Kraje Vysočina, Jihlava		
KAT. ÚZEMÍ:	Město Žďár [795232]	OKRES:	Žďár nad Sázavou CZ0635	STAV. ÚŘAD:	Žďár nad Sázavou - odbor stavební a ÚP		
NÁZEV AKCE: REVITALIZACE AREÁLU KSÚSV ŽDÁR NAD SÁZAVOU							
NÁZEV VÝKRESU: Pohledy SV, JV, SZ - Nový stav				STUPEŇ: DPS	DATUM: SRPEN 2021	PŘÍLOHA: 08	
ODDÍL:	D.1.1	ARCHITEKTONICKO-STAVEBNÍ ŘEŠENÍ		MĚŘÍTKO: 1:100	ČÍSLO VÝKRESU: 08		
OBJEKT:	SO-01.2	SKLAD					